



Cupola Cubilote

Above tuyeres

Cold blast cupola:

- Gunning siliceous linings.

Hot blast cupola for long-term operation:

- Aluminous linings or casings cooled with water without lining.

Below tuyeres

- Refractory products with silicon carbide and graphite.

Por encima de toberas

Cubilote viento frío, corta campaña:

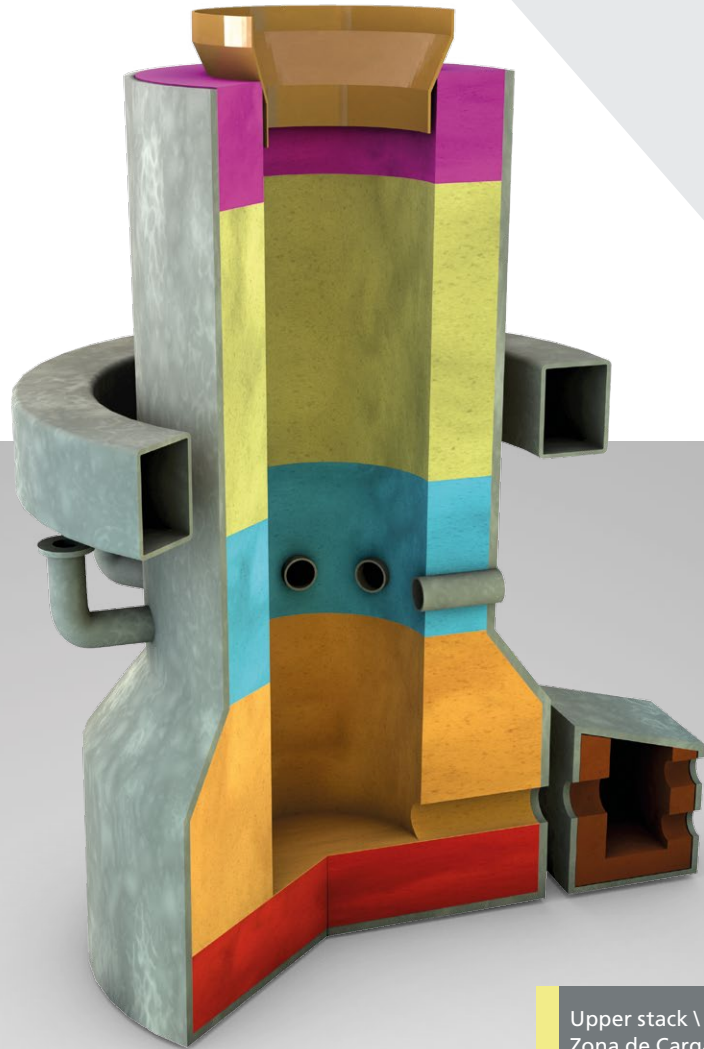
- Revestimientos siliciosos gunitados.

Cubilote viento caliente, larga campaña:

- Revestimientos aluminosos o carcasas refrigeradas por agua sin revestimiento.

Por debajo de toberas

- Productos refractarios con carburo de silicio y grafito.



Upper stack \
Zona de Carga

INSELOC 40 TO
INSELOC 80 TO
INSETAB G
INSEGUN 40 TO
INSEGUN 80 TO

Bottom \
Fondo

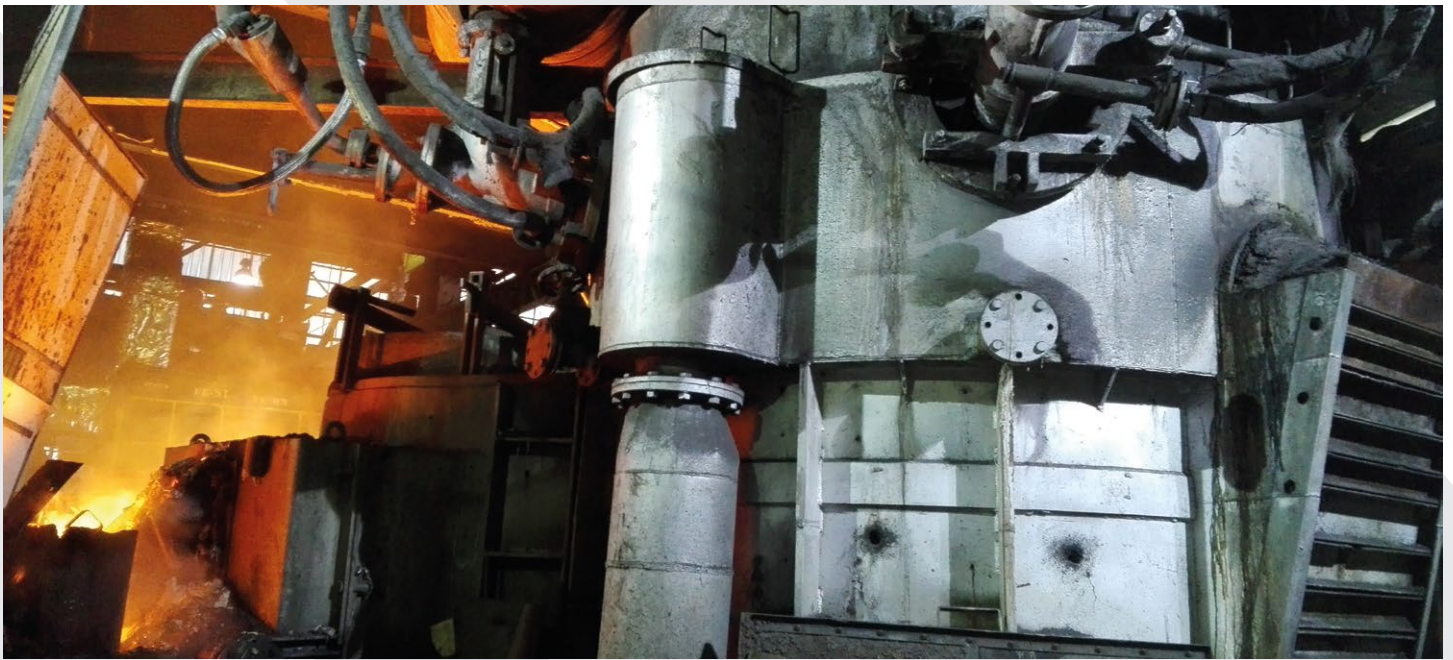
INSEGRAF 75
INSEGRAF 75 PLUS
INSEGRAF 85 CS
INSEGRAF 90 CS
INSEGRAF 90 PLUS
R 41 C

Siphon \
Sifón

INSEGRAF 75 PLUS
INSEGRAF 85 CS
INSEGRAF 90 CS
INSEGRAF 90 PLUS
CARBOLOC 37 SR

Melt zone \
Zona fusión

INSETAB G
R 41 C
INSEGRAF 90 CS
INSEGRAF 90 PLUS



Area	Product name	Description	Main component	Max. Service Temp.(°C)	Density kg/m ³	SiO ₂ %	Al ₂ O ₃ %	Others
Upper stack \ Zona de carga	INSELOC 40 TO	LCC	CH	1600	2200	50	44	
	INSELOC 80 TO	LCC	B	1700	2800	12	80	
	INSETAB G	RCC	TA	1800	2900	0,1	96	
	INSEGUN 40 TO	GM	CH	1600	2200	47	44	
	INSEGUN 80 TO	GM	B					
Siphon \ Sifón	INSEGRAF 75 PLUS	WRM	BFA	1650	2800	4	65	C + SiC
	INSEGRAF 85 CS	WRM	BFA	1680	2600	8	72	C + SiC
	INSEGRAF 90 CS	WRM	BFA	1700	2800	4	76	C + SiC
	INSEGRAF 90 PLUS	WRM	BFA	1700	2850	4	57	C + SiC
	CARBOLOC 37 SR	LCC	BFA					C + SiC
Bottom \ Fondo	INSEGRAF 75	WRM	BFA	1600	2300	14	77	C
	INSEGRAF 75 PLUS	WRM	BFA	1650	2800	4	65	C + SiC
	INSEGRAF 85 CS	WRM	BFA	1680	2600	8	72	C + SiC
	INSEGRAF 90 CS	WRM	BFA	1700	2800	4	76	C + SiC
	INSEGRAF 90 PLUS	WRM	BFA	1700	2850	4	57	C + SiC
	R 41 C	WRM	Q	1600	2100	95	4	
Fusion area \ Zona fusión	INSETAB G (corta campaña)	WRM	BFA	1700	2800	4	76	C + SiC
	R 41 C (corta campaña)	WRM	BFA	1700	2850	4	57	C + SiC
	INSEGRAF 90 CS (Larga campaña)	WRM	BFA	1700	2800	4	76	C + SiC
	INSEGRAF 90 PLUS (Larga campaña)	WRM	BFA	1700	2850	4	57	C + SiC

Etzerre Kaminoa 21 \
48970 Basauri \ Bizkaia \ Spain

Tel.: +34 - 944 409 420 (Furnaces)
+34 - 944 409 450 (Refractories)

insertec@insertec.biz

insertec 
Furnaces & Refractories